

RANCAN Srl

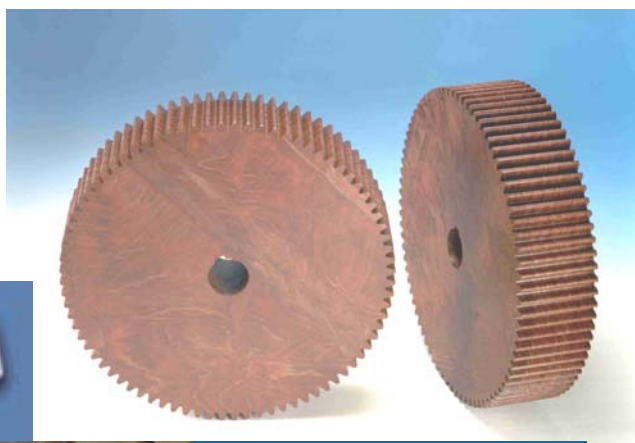
Compensati tecnologici



Ranprex®



RANPREX®
nell'industria
meccanica



Qualità ed esperienza al vostro servizio

CHE COS'È IL RANPREX®

Sfogliati di legno di faggio resinati con resine speciali e pressati ad alte atmosfere e caloria.

Le sue caratteristiche più importanti sono:

- Alta resistenza al lavoro, all'urto e allo sfaldamento
- Basso peso specifico
- Bassa percentuale d'attrito e usura
- Elevata capacità autolubrificante
- Ottima resistenza alle temperature (alte e basse)
- Ottimo isolante elettrico
- Ottimo isolante termico
- Bassa conducibilità termica
- Ottima stabilità dimensionale

TIPOLOGIA

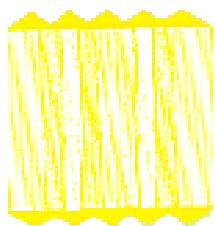
I vari tipi di RANPREX® si distinguono tra loro per:

- Spessore degli sfogliati
- Quantità e tipo di resina
- Incroci delle fibre

Al diverso orientamento delle fibre fra gli sfogliati contigui corrisponde un diverso livello di resistenza e conseguentemente un diverso tipo di utilizzo.

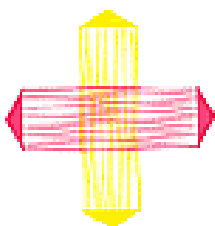


FIBRE DISPOSTE IN
SENSO LOGITUDINALE



ML L

FIBRE INCROCIATE A 90°



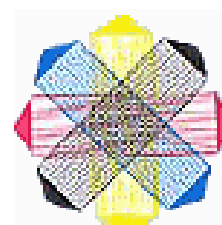
ML

FIBRE DISPOSTE IN
SENSO LONGITUDINALE E
FIBRE INCROCIATE E 45°



ML R

FIBRE INCROCIATE
A 45°



ML S

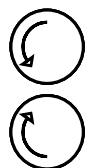
L'accurata scelta delle materie prime, unita al costante controllo durante tutte le fasi di lavorazione sono garanzia di un elevato standard di qualità.

Il Ranprex® è prodotto in lastre standard: 2000 x 1000 e 2500 x 1220 sp. 5 ÷ 120 mm, altri formati a richiesta.

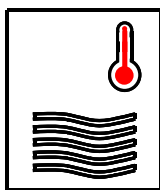
FOGLI DI
Foglio



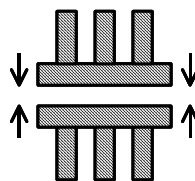
SPALMATURA
spalmatura
di resine
RESINE



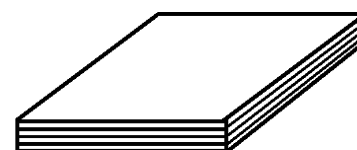
ESSICATURA



PRESSATURA



RANPREX®



NORME D'IMPIEGO

Il RANPREX® deve essere lavorato a secco, senza l'impiego di liquidi refrigeranti. Nella lavorazione dei dischi, degli anelli, delle bronzine ecc., l'angolo di spoglio dell'utensile deve essere simile a quello impiegato nella lavorazione del bronzo. Il RANPREX® viene tagliato con normali macchine per la lavorazione del legno e del metallo, con velocità di taglio più alta possibile e velocità di avanzamento piuttosto sostenuta, purché naturalmente lo spessore di materiale asportato per ogni passata sia limitato.

RANPREX® Nell'industria meccanica

Nell'industria meccanica in genere, il RANPREX® ha trovato molteplici applicazioni come parte indispensabile di macchine. E' utilizzato per la costruzione di: pattini, pignoni, camme, boccole, ingranaggi antirumore, bronzine, guide di scorrimento, piani per macchine utensili e stampi per la formatura della fibra di carbonio, ed altre applicazioni tra le più svariate.



Spintori per laminatoi.



Ganasce espandibili.



Ingranaggi antirumore.



Guida catena per impianti packaging.

RANPREX®
Nell'industria meccanica



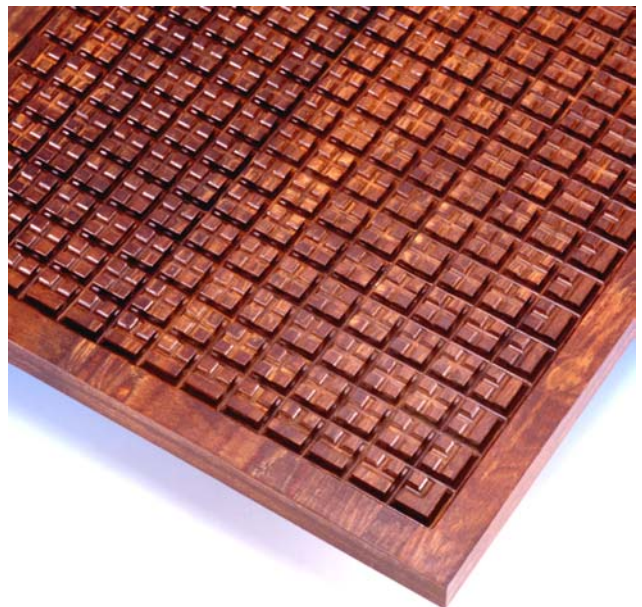
Pattini e bronzine per l'industria agricola.



Particolari per macchine lavorazione legno.



Attrezzatura per macchina risonanza magnetica.



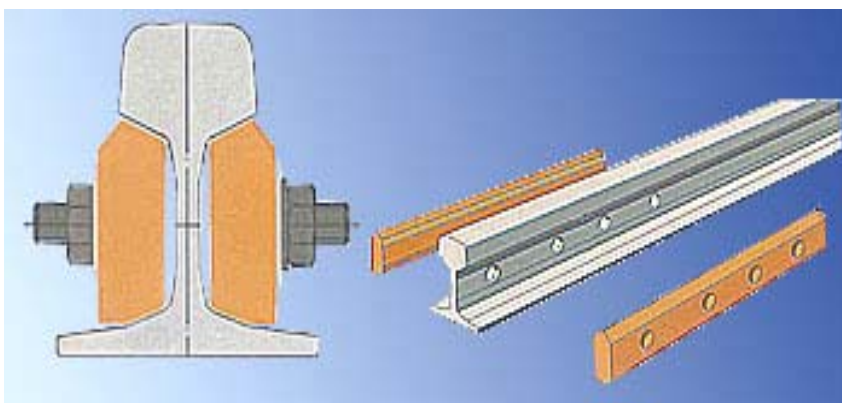
Piani per pantografi CN macch. lavorazione legno.

RANPREX® Nell'industria ferroviaria

I giunti isolanti in RANPREX® sono utilizzati per reti ferroviarie a bassa densità di traffico, velocità e per carichi medio bassi. L'utilizzo dei giunti in RANPREX® riduce notevolmente le problematiche di manutenzione, sostituzione e variazione delle reti stesse. Durata e stabilità sono ottenuti utilizzando un materiale compatto, prodotto con fogli di faggio da 1 mm prima della pressatura, disposti longitudinalmente. Il RANPREX® ML10L utilizzato per la realizzazione di giunti isolanti risponde al Capitolato delle Ferrovie dello Stato Italiane.



Giunto isolante



Schema di assemblaggio



Giunto isolante



Rancan S.r.l. di Montecchio Maggiore - Vicenza - Italy sorge su di un' area 10000 mq di cui 5500 coperti. Produce dal 1961 il Ranprex® , compensato tecnologico in pannelli che trasforma in componenti finiti, su richiesta e disegno dell'utilizzatore, per i vari settori dell' industria. Occupa personale giovane e specializzato che garantisce la massima espressione di efficienza e praticità.

Utilizza un vasto parco macchine a controllo numerico e con l'ausilio delle più moderne tecnologie, ricerca e studia nuovi materiali per soddisfare ogni esigenza richiesta. Garantisce un rapporto proficuo e duraturo che solo la serietà di un marchio e l'efficienza del servizio sono in grado di offrire ad una Clientela sempre più vasta ed esigente. La Rancan S.r.l. ha ottenuto numerose certificazioni quali la ISO 9001:2000 e l'omologazione RINA per supporti nel settore navale.



Settori di applicazione del Ranprex®: industria elettrica, siderurgia, meccanica, criogenica, agricola, imballaggio, tessile, navale, medicale, ferroviario e sport.

Rancan Srl

Via della Tecnica, 9 Z.I.
36075 Montecchio Maggiore
Vicenza Italy

Tel. +39 0444499234
Fax. +39 0444499311

e-mail: rancan@rancan.com
[http:// www.rancan.com](http://www.rancan.com)

NOTE:

